



Photo : Erich Lessing

François Gérard  
**Psyché et l'Amour**  
Paris, musée du Louvre

## **L'Amour et Psyché**

Le texte fondamental pour l'étude du conte d'Amour et Psyché se trouve dans les *Métamorphoses* d'Apulée. Cependant les éléments présents sur ce site peuvent apporter une aide précieuse lors de l'étude de ce conte :

La première recherche se fait par [RÉCITS](#) | [AUTRES MÉTAMORPHOSES](#) | [PSYCHÉ](#)

On poursuivra avec **DICTIONNAIRE | ROME | PSYCHÉ**

On trouve alors d'une part la fiche générale, que nous reproduisons ici :

### **Psyché**

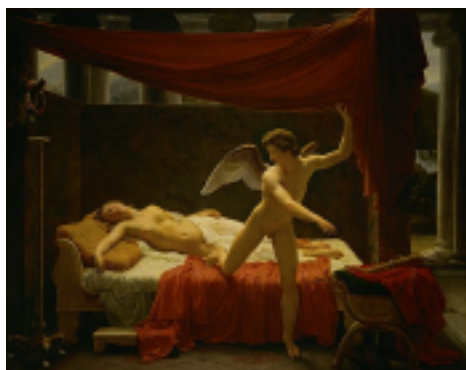
L'amant invisible

La princesse Psyché avait deux sœurs. Les trois princesses étaient très belles, mais la beauté de la plus jeune était quasi divine. Vénus, inquiète de trouver une rivale en Psyché, supplia son fils, Amour, d'envoyer comme époux à Psyché le plus commun des hommes. Comme Psyché ne trouvait pas de mari, le roi son père consulta un oracle qui prescrivit d'exposer Psyché sur un rocher, vêtue d'une toilette funéraire, pour épouser un « fils du dragon ». Ainsi fut fait. Mais à peine Psyché fut-elle abandonnée qu'elle se sentit soulevée par le Vent Zéphyr, qui la déposa sur l'herbe d'une prairie où elle s'endormit.

Psyché se réveilla dans un palais enchanté où, chaque nuit, Cupidon, car c'était lui le « fils du dragon », venait retrouver Psyché, en amant. Bien que son amant refusât de lui dévoiler son identité, Psyché vécut des jours et des nuits de délices, jusqu'au moment où elle voulut revoir sa famille.

...suite sur [www.textimage.com](http://www.textimage.com)

- D'autre part un ensemble iconographique important :



François-Édouard Picot  
**L'Amour et Psyché**  
Paris, musée du Louvre



Adrien de Vries  
**Mercure et Psyché**  
Paris, musée du Louvre



Antoine-Denis Chaudet  
**L'Amour**  
Paris, musée du Louvre



Edme Bouchardon  
**Psyché abandonnée**  
Paris, musée du Louvre



Antonio Canova  
**Psyché ranimée par le baiser de l'Amour**  
Paris, musée du Louvre