



L'enlèvement d'Europe
Vienne, Kunsthistorisches Museum

Europe

Voici, avec le simple exemple d'Europe, l'ensemble que l'on peut consulter pour l'étude d'un très grand nombre de mythes et légendes :

Récit : Les Amours de Jupiter, Europe

On trouve le texte au Livre II, v. 833-875

L'étude de la légende peut trouver un prolongement dans le récit de la quête de Cadmos et la fondation de Thèbes.

DICTIONNAIRE DE LA GRÈCE | CADMOS

Texte : Livre III, 1-130

Récit : Les aventures de Cadmus et la fondation de Thèbes :
Cadmus et le dragon ; Cadmus et Harmonie.

Fiches iconographiques

DICTIONNAIRE DE LA GRÈCE | EUROPE

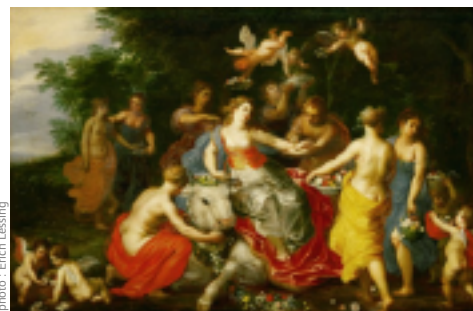


photo : Erich Lessing

Hendrick Van Balen
Europe sur le taureau
Paysage de Jan Bruegel le Jeune
Vienne, Kunsthistorisches Museum



photo : Erich Lessing

Pierre Paul Rubens,
L'Enlèvement d'Europe
Madrid, musée du Prado

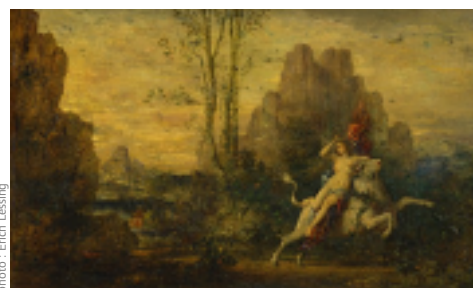


photo : Erich Lessing

Gustave Moreau
L'Enlèvement d'Europe
Paris, musée d'Orsay



photo : Erich Lessing

François Boucher,
L'Enlèvement d'Europe
Paris, musée du Louvre

Cet ensemble permet de conduire une étude précise sur la représentation du mythe :
- moment du mythe représenté ;
- personnages et attitudes ;
- valeur symbolique des divers éléments représentés.
La comparaison des diverses œuvres peut permettre d'aborder la notion de style.

Autres représentations

Libérale da Verona, *L'Enlèvement d'Europe*, musée du Louvre, Paris.